

Servisní příručka Dell™ Inspiron™ 1440

[Než začnete](#)

[Baterie](#)

[Pevný disk](#)

[Optická jednotka](#)

[Kryt modulů](#)

[Paměťové moduly](#)

[Bezdrátová karta Mini-Card](#)

[Kryt středního ovládacího panelu](#)

[Klávesnice](#)

[Deska tlačítka napájení](#)

[Opěrka rukou](#)

[Displej](#)

[Kamera \(volitelně\)](#)

[Interní karta s bezdrátovou technologií Bluetooth®](#)

[Reproduktory](#)

[Deska USB](#)

[Základní deska](#)

[Chladič procesoru](#)

[Modul procesoru](#)

[Knoflíková baterie](#)

[Dceřiná deska](#)

[Sestava západky baterie](#)

[Aktualizace systému BIOS](#)

Poznámky, upozornění a varování



POZNÁMKA: POZNÁMKA označuje důležité informace, které pomáhají lepšímu využití počítače.



UPOZORNĚNÍ: UPOZORNĚNÍ označuje nebezpečí poškození hardwaru nebo ztráty dat a popisuje, jak se lze problému vyhnout.



VAROVÁNÍ: VAROVÁNÍ upozorňuje na možné poškození majetku a riziko úrazu nebo smrti.

Informace v tomto dokumentu mohou být změněny bez předchozího upozornění.

© 2009 Dell Inc. Všechna práva vyhrazena.

Jakákoli reprodukce těchto materiálů bez písemného souhlasu společnosti Dell Inc. je přísně zakázána.

Ochranné známky použité v tomto textu: *Dell*, logo *DELL* a *Inspiron* jsou ochranné známky společnosti Dell Inc.; *Bluetooth* je registrovaná ochranná známka společnosti Bluetooth SIG, Inc. a společnost Dell ji používá v rámci licence; *Microsoft*, *Windows*, *Windows Vista* a logo tlačítka Start systému *Windows Vista* jsou ochranné známky nebo registrované ochranné známky společnosti Microsoft Corporation v USA a dalších zemích.

V tomto dokumentu mohou být použity další ochranné známky a obchodní názvy buď s odkazem na právnické osoby a organizace, které uplatňují na dané ochranné známky a obchodní názvy nárok, nebo s odkazem na jejich produkty. Společnost Dell Inc. si nečiní nárok na jiné ochranné známky a obchodní názvy než své vlastní.

Model PP42L

Červen 2009 Revize A00

[Zpět na stránku obsahu](#)

Kryt modulů

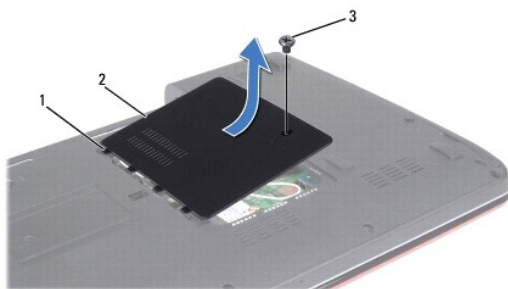
Servisní příručka Dell™ Inspiron™ 1440

- [Demontáž krytu modulů](#)
- [Montáž krytu modulů](#)

- VAROVÁNÍ:** Před manipulací uvnitř počítače si přečtěte bezpečnostní informace dodané s počítačem. Další informace o vhodných bezpečných postupech naleznete na domovské stránce se zákonnými požadavky na adrese www.dell.com/regulatory_compliance.
- UPOZORNĚNÍ:** Chcete-li předejít elektrostatickému výboji, použijte uzemňovací náramek nebo se opakovaně dotýkejte nenatřeného kovového povrchu počítače (například zadního panelu).
- UPOZORNĚNÍ:** Opravy počítače smí provádět pouze kvalifikovaný servisní technik. Na škody způsobené neoprávněným servisním zásahem se záruka nevztahuje.
- UPOZORNĚNÍ:** Před manipulací uvnitř počítače vyjměte hlavní baterii (viz část [Vyjmutí baterie](#)). Předejdete tak poškození systémové desky.

Demontáž krytu modulů

1. Řiďte se pokyny v části [Než začnete](#).
2. Vyjměte baterii (viz část [Vyjmutí baterie](#)).
3. Vyšroubujte šroub, který připevňuje kryt modulu k základně počítače.
4. Zvedněte kryt modulu a podle obrázku jej pod úhlem vysuňte z počítače.



1	výčnělky krytu modulu (4)	2	kryt modulu
3	šroub		

Montáž krytu modulů

1. Vyrovnajte výčnělky na krytu modulu se sloty v základně počítače a opatrně jej zasuňte na místo.
2. Našroubujte šroub, který připevňuje kryt modulu k základně počítače.
3. Vložte baterii (viz část [Výměna baterie](#)).

[Zpět na stránku obsahu](#)

[Zpět na stránku obsahu](#)

Než začnete

Servisní příručka Dell™ Inspiron™ 1440

- [Doporučené nástroje](#)
- [Vypnutí počítače](#)
- [Před manipulací uvnitř počítače](#)

V této kapitole jsou uvedeny pokyny pro odebrání a instalaci součástí do počítače. Nemí-li uvedeno jinak, u každého postupu se předpokládá, že jsou splněny následující podmínky:

1. Provedli jste kroky v částech [Vypnutí počítače](#) a [Před manipulací uvnitř počítače](#).
1. Prostudovali jste si bezpečnostní informace dodané s počítačem.
1. Součást může být vyměněna nebo (v případě samostatného nákupu) nainstalována podle postupu demontáže provedeného v obráceném pořadí kroků.



Doporučené nástroje

Postupy uvedené v tomto dokumentu mohou vyžadovat použití následujících nástrojů:

1. malý plochý šroubovák,
1. šroubovák Phillips (křížový)
1. plastová jehla
1. disk CD s aktualizací systému BIOS nebo spustitelný program pro aktualizaci systému BIOS, jež je k dispozici na webových stránkách podpory společnosti Dell na adrese support.dell.com

Vypnutí počítače

UPOZORNĚNÍ: Před vypnutím počítače uložte a zavřete všechny otevřené soubory a ukončete všechny spuštěné aplikace. Zamezte tak ztrátě dat.

1. Uložte a zavřete všechny otevřené soubory a ukončete všechny spuštěné aplikace.
2. V systému Windows Vista® klepněte na tlačítko **Start** , klepněte na šipku  a potom klepněte na tlačítko **Vypnout**. Po ukončení operačního systému se počítač vypne.
3. Zkontrolujte, zda jsou počítač a všechna připojená zařízení vypnutá. Pokud se počítač a připojená zařízení nevypnou automaticky po ukončení operačního systému, stiskněte a podržte tlačítko napájení, dokud se počítač nevypne.

Před manipulací uvnitř počítače

Dodržujte následující bezpečnostní zásady, abyste zabránili možnému poškození počítače nebo úrazu.

VAROVÁNÍ: Před manipulací uvnitř počítače si přečtěte bezpečnostní informace dodané s počítačem. Další informace o vhodných bezpečných postupech naleznete na domovské stránce se zákonnými požadavky na adrese www.dell.com/regulatory_compliance.

UPOZORNĚNÍ: Se součástmi a kartami manipulujte opatrně. Nedotýkejte se součástek ani kontaktů karet. Kartu držte za hrany nebo za kovový nasazovací držák. Součástí jako je procesor držte za hrany, nikoli za kolíky.

UPOZORNĚNÍ: Opravy počítače smí provádět pouze kvalifikovaný servisní technik. Na škody způsobené neoprávněným servisním zásahem se záruka nevztahuje.

UPOZORNĚNÍ: Při odpojování kabelu táhněte za konektor nebo za ouško, nikoli za samotný kabel. Některé kabely jsou vybaveny konektory s pojistkami. Pokud odpojíte tento typ kabelu, před odpojením kabelu pojistky stiskněte. Konektory odpojujte rovnoměrně a kolmo, předejete tak ohnutí kolíků. Také se před zapojením kabelu ujistěte, že jsou oba konektory správně nasměrovány a zarovnané.

UPOZORNĚNÍ: Před manipulací uvnitř počítače proveďte následující kroky - zabráníte tak případnému poškození.

1. S počítačem manipulujte na rovném a čistém povrchu, předejete tak poškrábání počítače.
2. Vypněte počítač (viz část [Vypnutí počítače](#)).
3. Je-li počítač připojen k dokovací stanici, odpojte ho. Pokyny naleznete v dokumentaci dodané s dokovací stanicí.

 **UPOZORNĚNÍ:** Při odpojování síťového kabelu nejprve odpojte kabel od počítače a potom ze síťového zařízení.

4. Odpojte od počítače veškeré telefonní a síťové kabely.
5. Stiskněte a vysuňte všechny nainstalované karty ze slotu ExpressCard nebo čtečky paměťových karet 7-in-1.
6. Odpojte počítač a všechna připojená zařízení z elektrických zásuvek.
7. Vyměňte baterii (viz část [Vyjmutí baterie](#)).
8. Otočte počítač horní stranou nahoru, otevřete displej, stiskněte tlačítko napájení a uzemněte tak systémovou desku.

[Zpět na stránku obsahu](#)

[Zpět na stránku obsahu](#)

Aktualizace systému BIOS


Servisní příručka Dell™ Inspiron™ 1440

- [Aktualizace systému BIOS z disku CD](#)
- [Aktualizace systému BIOS z pevného disku](#)

Pokud je s novou systémovou deskou dodán disk CD s programem pro aktualizaci systému BIOS, proveďte aktualizaci systému BIOS z disku CD. Pokud nepoužíváte disk CD s programem pro aktualizaci systému BIOS, aktualizujte systém BIOS z jednotky pevného disku.

Aktualizace systému BIOS z disku CD


1. Ujistěte se, že je adaptér střídavého proudu zapojený a že je správně instalována hlavní baterie.

 **POZNÁMKA:** Pokud chcete použít disk CD s programem pro aktualizaci systému BIOS, přepněte počítač do režimu zavádění systému z média CD před jeho vložením.

2. Vložte disk CD s aktualizací systému BIOS a restartujte počítač. Postupujte podle pokynů na obrazovce. Počítač bude pokračovat ve spuštění a provede aktualizaci systému BIOS. Po dokončení aktualizace se počítač automaticky restartuje.
 3. Stisknutím klávesy <F2> během automatických testů při zapnutí počítače (POST) přejděte do Programu nastavení systému.
 4. Stisknutím klávesy <F9> obnovte výchozí nastavení počítače.
 5. Stiskněte klávesu <Esc>, vyberte možnost **Uložit změny a restartovat** a stisknutím klávesy <Enter> uložte změny konfigurace.
 6. Vyjměte disk CD s programem pro aktualizaci systému BIOS z jednotky a restartujte počítač.
-

Aktualizace systému BIOS z pevného disku

1. Ujistěte se, že je adaptér střídavého proudu zapojený, hlavní baterie je správně vložená a je připojený síťový kabel.
2. Zapněte počítač.
3. Vyhledejte nejnovější soubor s aktualizací systému BIOS pro tento počítač na webových stránkách support.dell.com.
4. Klepněte na odkaz **Ovladače a soubory ke stažení** → **Vybrat model**.
5. V seznamu **Výběr rodiny** zvolte druh produktu.
6. V seznamu **Výběr typu produktu** zvolte produktovou řadu.
7. V seznamu **Výběr modelu produktu** vyberte číslo modelu produktu.

 **POZNÁMKA:** Pokud jste vybrali jiný model a chcete začít výběr znovu, klepněte na tlačítko **Storno** v pravém horním rohu nabídky.

8. Klepněte na odkaz **Potvrdit**.
 9. Na obrazovce se objeví seznam výsledků. Klepněte na tlačítko **BIOS**.
 10. Klepnutím na tlačítko **Stáhnout nyní** soubor stáhněte. Zobrazí se okno **Stahování souboru**.
 11. Klepněte na tlačítko **Uložit** a uložte soubor na pracovní desce. Soubor se stáhne na pracovní plochu.
 12. Klepněte na tlačítko **Zavřít**, pokud se zobrazí okno **Stahování dokončeno**. Ikona souboru se zobrazí na pracovní ploše a bude mít stejný název jako stažený soubor aktualizace systému BIOS.
 13. Dvakrát klikněte na ikonu souboru na pracovní ploše a postupujte podle pokynů na obrazovce.
-

[Zpět na stránku obsahu](#)

[Zpět na stránku obsahu](#)

Interní karta s bezdrátovou technologií Bluetooth®

Servisní příručka Dell™ Inspiron™ 1440

- [Demontáž karty rozhraní Bluetooth](#)
- [Montáž karty rozhraní Bluetooth](#)

VAROVÁNÍ: Před manipulací uvnitř počítače si přečtěte bezpečnostní informace dodané s počítačem. Další informace o vhodných bezpečných postupech naleznete na domovské stránce se zákonnými požadavky na adrese www.dell.com/regulatory_compliance.

UPOZORNĚNÍ: Abyste předešli výboji statické elektřiny, uzemněte se pomocí uzemňovacího pásku na zápěstí nebo pravidelným dotykem na nelakovaný kovový povrch.

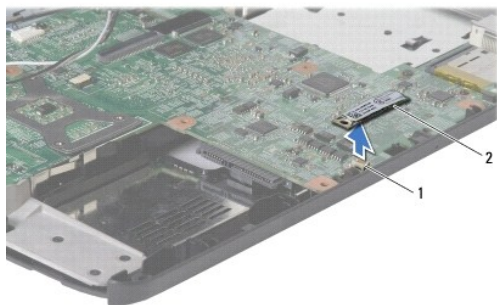
UPOZORNĚNÍ: Opravy počítače smí provádět pouze kvalifikovaný servisní technik. Na škody způsobené neoprávněným servisním zásahem se záruka nevztahuje.

UPOZORNĚNÍ: Před manipulací uvnitř počítače vyjměte hlavní baterii (viz část [Vyjmutí baterie](#)). Předjete tak poškození systémové desky.

Pokud jste si objednali počítač s bezdrátovou technologií Bluetooth, je v počítači již nainstalovaná příslušná karta.

Demontáž karty rozhraní Bluetooth

1. Postupujte podle pokynů v části [Než začnete](#).
2. Vyjměte baterii (viz část [Vyjmutí baterie](#)).
3. Demontujte kryt modulů (viz část [Demontáž krytu modulů](#)).
4. Vyjměte paměťové moduly (viz část [Vyjmutí paměťových modulů](#)).
5. Vyjměte pevný disk (viz část [Demontáž pevného disku](#)).
6. Vyjměte optickou jednotku (viz část [Vyjmutí optické jednotky](#)).
7. Vyjměte kryt středního ovládacího panelu (viz část [Odebrání krytu středního ovládacího panelu](#)).
8. Vyjměte klávesnici (viz část [Demontáž klávesnice](#)).
9. Vyjměte desku tlačítka napájení (viz část [Demontáž desky tlačítka napájení](#)).
10. Sejměte opěrku rukou (viz část [Sejmutí opěrky rukou](#)).
11. Zatáhněte za kartu Bluetooth směrem nahoru a odpojte ji od konektoru na základní desce.



1	konektor systémové desky	2	karta Bluetooth
---	--------------------------	---	-----------------

Montáž karty rozhraní Bluetooth

1. Zarovnejte konektor na desce Bluetooth s konektorem na základní desce a stiskněte desku Bluetooth.
2. Nasaďte opěrku rukou (viz část [Nasazení opěrky rukou](#)).
3. Nasaďte desku tlačítka napájení (viz část [Montáž desky tlačítka napájení](#)).
4. Vložte klávesnici (viz část [Zasazení klávesnice](#)).
5. Nasaďte kryt středního ovládacího panelu (viz část [Nasazení krytu středního ovládacího panelu](#)).
6. Namontujte optickou jednotku (viz část [Montáž optické jednotky](#)).
7. Vložte pevný disk (viz. část [Montáž pevného disku](#)).
8. Vložte paměťové moduly (viz část [Nasazení paměťových modulů](#)).
9. Namontujte kryt modulů (viz část [Montáž krytu modulů](#)).
10. Vložte baterii (viz část [Výměna baterie](#)).

[Zpět na stránku obsahu](#)

[Zpět na stránku obsahu](#)

Kamera (volitelně)

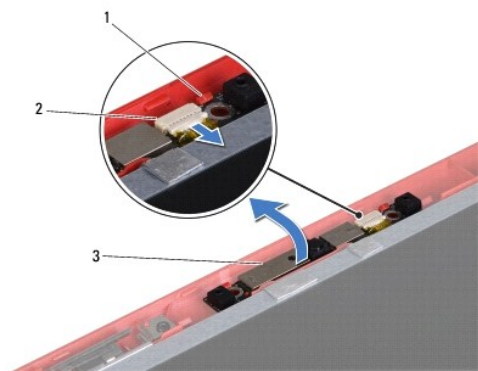
Servisní příručka Dell™ Inspiron™ 1440

- [Demontáž kamery](#)
- [Výměna kamery](#)

- VAROVÁNÍ:** Před manipulací uvnitř počítače si přečtěte bezpečnostní informace dodané s počítačem. Další informace o vhodných bezpečných postupech naleznete na domovské stránce se zákonnými požadavky na adrese www.dell.com/regulatory_compliance.
- UPOZORNĚNÍ:** Chcete-li předejít elektrostatickému výboji, použijte uzemňovací náramek nebo se opakovaně dotýkejte nenatřeného kovového povrchu počítače (například konektoru na zadní straně počítače).
- UPOZORNĚNÍ:** Opravy počítače smí provádět pouze kvalifikovaný servisní technik. Na škody způsobené neoprávněným servisním zásahem se záruka nevztahuje.
- UPOZORNĚNÍ:** Před manipulací uvnitř počítače vyjměte hlavní baterii (viz část [Vyjmutí baterie](#)). Předjete tak poškození systémové desky.

Demontáž kamery

1. Řiďte se pokyny v části [Než začnete](#).
2. Odmontujte sestavu displeje (viz část [Odejmutí sestavy displeje](#)).
3. Odmontujte rámeček displeje (viz část [Demontáž rámečku displeje](#)).
4. Odpojte kabel kamery od konektoru na modulu kamery.
5. Uvolněte modul kamery ze západek na krytu displeje.
6. Vyjměte modul kamery.



1	západky (2)	2	konektor kabelu kamery
3	modul kamery		

Výměna kamery

1. Zajistěte modul kamery pomocí západek na krytu displeje.
2. Připojte kabel kamery ke konektoru na modulu kamery.

3. Připevněte rámeček displeje (viz část [Nasazení rámečku displeje](#)).
4. Namontujte sestavu displeje (viz část [Montáž sestavy displeje](#)).

[Zpět na stránku obsahu](#)

[Zpět na stránku obsahu](#)

Kryt středního ovládacího panelu

Servisní příručka Dell™ Inspiron™ 1440

- [Odebrání krytu středního ovládacího panelu](#)
- [Nasazení krytu středního ovládacího panelu](#)

- ⚠ **VAROVÁNÍ:** Před manipulací uvnitř počítače si přečtěte bezpečnostní informace dodané s počítačem. Další informace o vhodných bezpečných postupech naleznete na domovské stránce se zákonnými požadavky na adrese www.dell.com/regulatory_compliance.
- ⚠ **UPOZORNĚNÍ:** Abyste předešli výboji statické elektřiny, uzemněte se pomocí uzemňovacího pásku na zápěstí nebo pravidelným dotykem na nelakovaný kovový povrch.
- ⚠ **UPOZORNĚNÍ:** Opravy počítače smí provádět pouze kvalifikovaný servisní technik. Na škody způsobené neoprávněným servisním zásahem se záruka nevztahuje.
- ⚠ **UPOZORNĚNÍ:** Před manipulací uvnitř počítače vyjměte hlavní baterii (viz část [Vyjmutí baterie](#)). Předjete tak poškození systémové desky.

Odebrání krytu středního ovládacího panelu

1. Dodržujte pokyny uvedené v [Než začnete](#).
2. Vyjměte baterii (viz část [Vyjmutí baterie](#)).
3. Otočte počítač vzhůru nohama, a co nejvíce jej rozevřete.

⚠ **UPOZORNĚNÍ:** Při vyjímání krytu středního ovládacího panelu buďte velmi opatrní. Kryt je velmi křehký.

4. Plastovou jehlou oddělte kryt středního ovládacího panelu od zadní strany počítače.
5. Uvolněte kryt středního ovládacího panelu.



1 kryt středního ovládacího panelu

Nasazení krytu středního ovládacího panelu

1. Háčky pod krytem středního ovládacího panelu vyrovnejte s výřezy v opěrce rukou a kryt zaklapněte na místo.
2. Vložte baterii (viz část [Výměna baterie](#)).

[Zpět na stránku obsahu](#)

[Zpět na stránku obsahu](#)

Knoflíková baterie

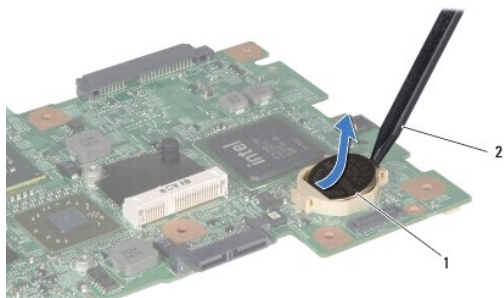
Servisní příručka Dell™ Inspiron™ 1440

- [Vyjmutí knoflíkové baterie](#)
- [Vložení knoflíkové baterie](#)

- VAROVÁNÍ:** Před manipulací uvnitř počítače si přečtěte bezpečnostní informace dodané s počítačem. Další informace o vhodných bezpečných postupech naleznete na domovské stránce se zákonnými požadavky na adrese www.dell.com/regulatory_compliance.
- UPOZORNĚNÍ:** Abyste předešli výboji statické elektřiny, uzemněte se pomocí uzemňovacího pásku na zápěstí nebo pravidelným dotykem na nelakovaný kovový povrch.
- UPOZORNĚNÍ:** Opravy počítače smí provádět pouze kvalifikovaný servisní technik. Na škody způsobené neoprávněným servisním zásahem se záruka nevztahuje.
- UPOZORNĚNÍ:** Před manipulací uvnitř počítače vyjměte hlavní baterii (viz část [Vyjmutí baterie](#)). Převedete tak poškození systémové desky.

Vyjmutí knoflíkové baterie

1. Řiďte se pokyny v části [Než začnete](#).
2. Postupujte podle pokynů od [krok 2](#) až do [krok 16](#) v [Vyjmutí základní desky](#).
3. Pomocí plastové jehly uvolněte knoflíkovou baterii ze slotu.



1	knoflíková baterie	2	plastová jehla
---	--------------------	---	----------------

Vložení knoflíkové baterie

1. Knoflíkovou baterii držte tak, aby strana označená jako + směřovala nahoru.
2. Zasuňte ji do slotu a jemně tlačte, dokud nezapadne do slotu.
3. Postupujte podle pokynů od [krok 4](#) až do [krok 19](#) v [Nasazení základní desky](#).

[Zpět na stránku obsahu](#)

[Zpět na stránku obsahu](#)

Modul procesoru

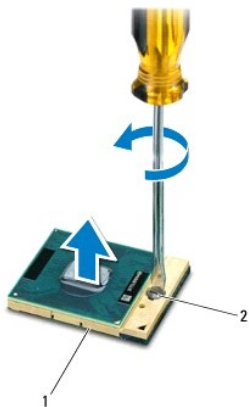
Servisní příručka Dell™ Inspiron™ 1440

- [Demontáž modulu procesoru](#)
- [Montáž modulu procesoru](#)

- VAROVÁNÍ:** Před manipulací uvnitř počítače si přečtěte bezpečnostní informace dodané s počítačem. Další informace o vhodných bezpečných postupech naleznete na domovské stránce se zákonnými požadavky na adrese www.dell.com/regulatory_compliance.
- UPOZORNĚNÍ:** Chcete-li předejít elektrostatickému výboji, použijte uzemňovací náramek nebo se opakovaně dotýkejte nenatřeného kovového povrchu počítače (například zadního panelu).
- UPOZORNĚNÍ:** Při šroubování vačkového šroubu přidržujte procesor lehkým tlakem na jeho střed. Zabráníte tak náhodnému kontaktu mezi vačkovým šroubem patice ZIF a procesorem při odnímání a při nasazování procesoru.
- UPOZORNĚNÍ:** Při šroubování vačkového šroubu držte šroubovák kolmo k procesoru. Předejdete tak poškození procesoru.
- UPOZORNĚNÍ:** Opravy počítače smí provádět pouze kvalifikovaný servisní technik. Na škody způsobené neoprávněným servisním zásahem se záruka nevztahuje.
- UPOZORNĚNÍ:** Před manipulací uvnitř počítače vyjměte hlavní baterii (viz část [Vyjmutí baterie](#)). Předejdete tak poškození systémové desky.

Demontáž modulu procesoru


1. Řiďte se pokyny v části [Než začnete](#).
2. Vyjměte chladič procesoru (viz část [Vyjmutí chladiče procesoru](#)).
3. Patici ZIF uvolníte malým plochým šroubovákem. Otáčejte jím vačkovým šroubem patice ZIF proti směru hodinových ručiček, dokud se šroub nezarazí.




1	patice ZIF	2	vačkový šroub patice ZIF
---	------------	---	--------------------------

- UPOZORNĚNÍ:** Chcete-li dosáhnout maximálního účinku chlazení procesoru, na sestavě chlazení procesoru se nedotýkejte ploch pro přenos tepla. Mastnota na vaší pokožce může snížit schopnost přenosu tepla na teplovodných deskách.
- UPOZORNĚNÍ:** Při demontáži modulu procesoru vytáhněte modul přímo nahoru. Buďte opatrní, abyste na modulu neohnuli kolíky.
4. Modul procesoru zvedněte z patice ZIF.

Montáž modulu procesoru

 **POZNÁMKA:** Pokud instalujete nový procesor, obdržíte novou chladičí sestavu, která obsahuje připojenou teplovodnou podložku, případně novou teplovodnou podložku s dokumentací k její správné montáži.

1. Řiďte se pokyny v části [Než začnete](#).
2. Roh modulu procesoru s kolíkem 1 srovnejte s rohem 1 patice ZIF a poté vložte modul procesoru.

 **POZNÁMKA:** Roh 1 modulu procesoru je označen trojúhelníkem, který je nutné srovnat s trojúhelníkem na rohu patice ZIF s kolíkem 1.

Jakmile je procesor správně usazen, všechny čtyři rohy budou vyrovnány do stejné výšky. Pokud je některý z rohů modulu výše než ostatní, modul není usazen správně.

 **UPOZORNĚNÍ:** Chcete-li se vyhnout poškození procesoru, držte šroubovák při šroubování vačkového šroubu tak, aby byl kolmo k procesoru.

3. Otáčením vačkového šroubu ve směru hodinových ručiček dotáhněte patici ZIF a modul procesoru zajistěte k systémové desce.
4. Nasaďte chladič procesoru (viz část [Nasazení chladiče procesoru](#)).

[Zpět na stránku obsahu](#)

[Zpět na stránku obsahu](#)

Chladič procesoru

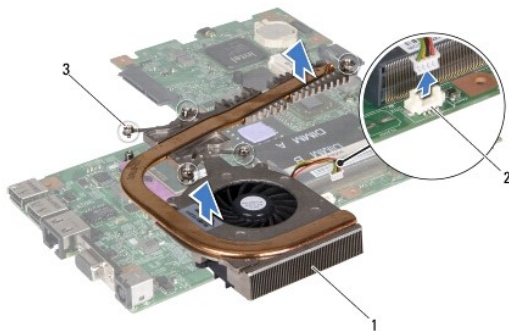
Servisní příručka Dell™ Inspiron™ 1440

- [Vyjmutí chladiče procesoru](#)
- [Nasazení chladiče procesoru](#)

- ⚠ **VAROVÁNÍ:** Před manipulací uvnitř počítače si přečtěte bezpečnostní informace dodané s počítačem. Další informace o vhodných bezpečných postupech naleznete na domovské stránce se zákonnými požadavky na adrese www.dell.com/regulatory_compliance.
- ⚠ **VAROVÁNÍ:** Pokud demontujete chladič procesoru z počítače a chladič je horký, nedotýkejte se jeho kovového krytu.
- ⚠ **UPOZORNĚNÍ:** Chcete-li předejít elektrostatickému výboji, použijte uzemňovací náramek nebo se opakovaně dotýkejte nenatřeného kovového povrchu počítače (například zadního panelu).
- ⚠ **UPOZORNĚNÍ:** Opravy počítače smí provádět pouze kvalifikovaný servisní technik. Na škody způsobené neoprávněným servisním zásahem se záruka nevztahuje.
- ⚠ **UPOZORNĚNÍ:** Před manipulací uvnitř počítače vyjměte hlavní baterii (viz část [Vyjmutí baterie](#)). Předejete tak poškození systémové desky.

Vyjmutí chladiče procesoru

1. Řiďte se pokyny v části [Než začnete](#).
2. Postupujte podle pokynů od [krok 2](#) až do [krok 16](#) v [Vyjmutí základní desky](#).
3. Odpojte kabel ventilátoru z konektoru na systémové desce.
4. Postupně (podle pořadí vyznačeného na chladiči procesoru) uvolněte pět šroubů upevňujících chladič procesoru k základní desce.



1	chladič procesoru	2	konektor kabelu ventilátoru
3	jstičí šrouby (5)		

5. Zvedněte chladič procesoru z počítače.

Nasazení chladiče procesoru

- 🔍 **POZNÁMKA:** V případě, že společně znovu instalujete původní procesor a chladič, lze znovu použít původní teplovodnou podložku. Pokud měníte procesor nebo chladič, použijte tepelnou podložku dodanou v rámci sady, čímž zaručíte, že bude dosaženo správné tepelné vodivosti.
- 🔍 **POZNÁMKA:** Tento postup předpokládá, že jste již chladič procesoru vyjmuli a jste připraveni jej nasadit.

1. Vyrovnajte pět jstičích šroubů na chladiči procesoru s otvory pro šrouby v základní desce a šrouby dotáhněte v sestupném pořadí.
2. Připojte kabel ventilátoru ke konektoru na systémové desce.
3. Postupujte podle pokynů od [krok 4](#) až do [krok 19](#) v [Nasazení základní desky](#).

[Zpět na stránku obsahu](#)

[Zpět na stránku obsahu](#)

Dceřiná deska

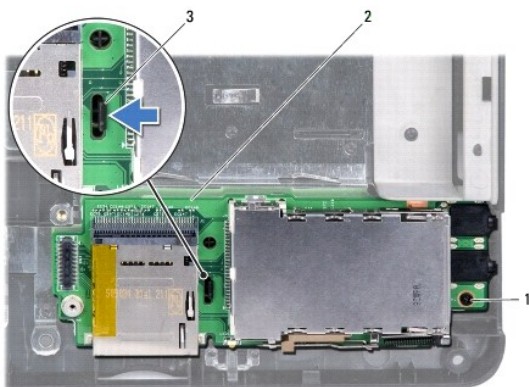
Servisní příručka Dell™ Inspiron™ 1440

- [Vyjmutí dceřiné desky](#)
- [Zasazení dceřiné desky](#)

- VAROVÁNÍ:** Před manipulací uvnitř počítače si přečtěte bezpečnostní informace dodané s počítačem. Další informace o vhodných bezpečných postupech naleznete na domovské stránce se zákonnými požadavky na adrese www.dell.com/regulatory_compliance.
- UPOZORNĚNÍ:** Abyste předešli výboji statické elektřiny, uzemněte se pomocí uzemňovacího pásku na zápěstí nebo pravidelným dotykem na nelakovaný kovový povrch.
- UPOZORNĚNÍ:** Opravy počítače smí provádět pouze kvalifikovaný servisní technik. Na škody způsobené neoprávněným servisním zásahem se záruka nevztahuje.
- UPOZORNĚNÍ:** Před manipulací uvnitř počítače vyjměte hlavní baterii (viz část [Vyjmutí baterie](#)). Předjete tak poškození systémové desky.

Vyjmutí dceřiné desky

1. Řiďte se pokyny v části [Než začnete](#).
2. Vyjměte základní desku (viz část [Vyjmutí základní desky](#)).
3. Vyšroubujte šroub, který připevňuje dceřinou desku k základně počítače.
4. Uvolněte západku, která zajišťuje dceřinou desku k základně počítače, a zvedněte dceřinou desku ze základny.



1	šroub	2	dceřiná deska
3	západka		

Zasazení dceřiné desky

1. Zajistěte dceřinou desku západkou na základně počítače.
2. Našroubujte šroub, který připevňuje dceřinou desku k základně počítače.
3. Nasaďte základní desku (viz část [Nasazení základní desky](#)).

[Zpět na stránku obsahu](#)

[Zpět na stránku obsahu](#)

Displej

Servisní příručka Dell™ Inspiron™ 1440

- [Sestava displeje](#)
- [Rámeček displeje](#)
- [Panel displeje](#)
- [Kabel panelu displeje](#)

- ⚠ **VAROVÁNÍ:** Před manipulací uvnitř počítače si přečtěte bezpečnostní informace dodané s počítačem. Další informace o vhodných bezpečných postupech naleznete na domovské stránce se zákonnými požadavky na adrese www.dell.com/regulatory_compliance.
- ⚠ **UPOZORNĚNÍ:** Abyste předešli výboji statické elektřiny, uzemněte se pomocí uzemňovacího pásku na zápěstí nebo pravidelným dotykem na nelakovaný kovový povrch.
- ⚠ **UPOZORNĚNÍ:** Opravy počítače smí provádět pouze kvalifikovaný servisní technik. Na škody způsobené neoprávněným servisním zásahem se záruka nevztahuje.
- ⚠ **UPOZORNĚNÍ:** Před manipulací uvnitř počítače vyjměte hlavní baterii (viz část [Vyjmutí baterie](#)). Předejdete tak poškození systémové desky.

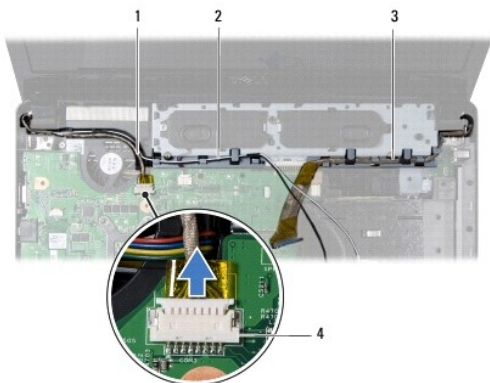
Sestava displeje

Odejmutí sestavy displeje

1. Řiďte se pokyny v části [Než začnete](#).
2. Vyjměte baterii (viz část [Vyjmutí baterie](#)).
3. Demontujte kryt modulů (viz část [Demontáž krytu modulů](#)).
4. Vyjměte paměťové moduly (viz část [Vyjmutí paměťových modulů](#)).
5. Vyjměte pevný disk (viz část [Demontáž pevného disku](#)).
6. Vyjměte optickou jednotku (viz část [Vyjmutí optické jednotky](#)).
7. Vyšroubujte dva šrouby ze základny počítače.

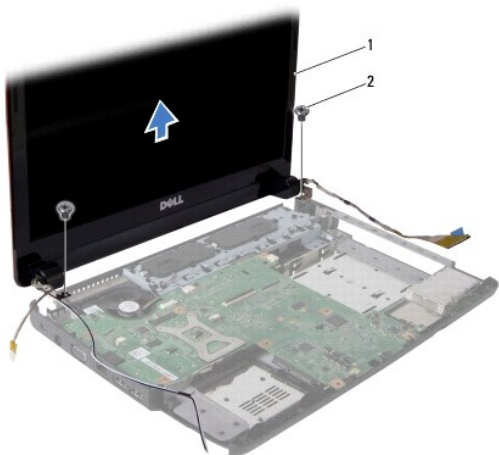


8. Vyjměte kryt středního ovládacího panelu (viz část [Odebrání krytu středního ovládacího panelu](#)).
9. Vyjměte klávesnici (viz část [Demontáž klávesnice](#)).
10. Vyjměte desku tlačítka napájení (viz část [Demontáž desky tlačítka napájení](#)).
11. Sejměte opěrku rukou (viz část [Sejmutí opěrky rukou](#)).
12. Odpojte kabel kamery od konektoru na základní desce.
13. Poznamenejte si vedení anténních kabelů karty Mini-Card, kabelu kamery a displeje a vyjměte kabely z vodiček.



1	kabel kamery	2	anténní kabely karty Mini-Card
3	kabel displeje	4	konektor kabelu kamery

14. Vyšroubujte dva šrouby, které připevňují sestavu displeje k základně počítače.



1	sestava displeje	2	šroubky (2)
---	------------------	---	-------------

15. Zvedněte a vyjměte sestavu displeje ze základny počítače.

Montáž sestavy displeje

1. Umístěte sestavu displeje do správné polohy a našroubujte dva šrouby, které sestavu připevňují k základně počítače.
2. Veďte anténní kabely karty Mini-Card, kabel kamery a displeje skrze vodička.
3. Připojte kabel kamery do konektoru na základní desce.
4. Nasaďte opěrku rukou (viz část [Nasazení opěrky rukou](#)).
5. Nasaďte desku tlačítka napájení (viz část [Demontáž desky tlačítka napájení](#)).
6. Vložte klávesnici (viz část [Zasazení klávesnice](#)).
7. Nasaďte kryt středního ovládacího panelu (viz část [Nasazení krytu středního ovládacího panelu](#)).
8. Zašroubujte dva šrouby do spodní části počítače.

- Namontujte optickou jednotku (viz část [Montáž optické jednotky](#)).
 - Vložte pevný disk (viz. část [Montáž pevného disku](#)).
 - Vložte paměťové moduly (viz část [Nasazení paměťových modulů](#)).
 - Namontujte kryt modulů (viz část [Montáž krytu modulů](#)).
 - Vložte baterii (viz část [Výměna baterie](#)).
-

Rámeček displeje

Demontáž rámečku displeje

⚠ UPOZORNĚNÍ: Rámeček displeje je velmi křehký. Při jeho snímání dávejte dobrý pozor, abyste jej nepoškodili.

- Demontujte sestavu displeje (viz část [Odemutí sestavy displeje](#)).
- Prsty opatrně páčením vysuňte vnitřní okraj rámečku displeje.



1	rámeček displeje
---	------------------

- Vyjměte rámeček displeje.

Nasazení rámečku displeje

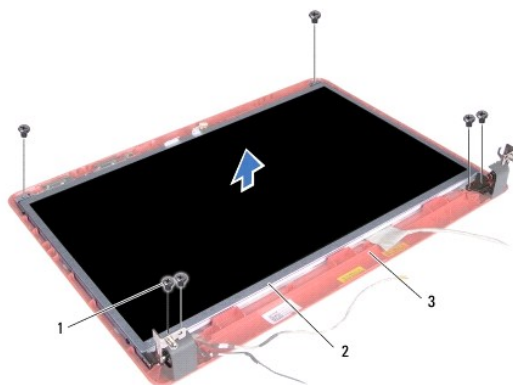
- Vyrovnejte rámeček displeje na displeji panelu a opatrně jej zasuňte na místo.
 - Namontujte sestavu displeje (viz část [Montáž sestavy displeje](#)).
-

Panel displeje

Demontáž panelu displeje

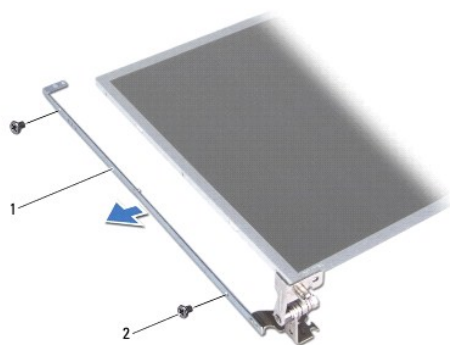
- Odemontujte sestavu displeje (viz část [Odemutí sestavy displeje](#)).
- Odemontujte rámeček displeje (viz část [Demontáž rámečku displeje](#)).
- Vyjměte šest šroubů připevňujících panel displeje ke krytu displeje.
- Vyjměte kabely karty Mini-Card, kabel kamery a displeje ze západek na závěsu.

5. Vyjměte panel displeje.



1	šrouby (6)	2	panel displeje
3	kryt displeje		

6. Vyjměte čtyři šrouby připevňující držáky panelu displeje k panelu displeje.



1	držáky panelu displeje (2)	2	šroubky (4)
---	----------------------------	---	-------------

Montáž panelu displeje

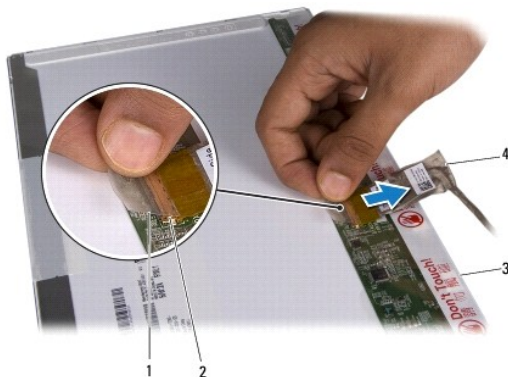
1. Nasaďte čtyři šrouby připevňující držáky panelu displeje k panelu displeje.
2. Vyrovnajte otvory pro šrouby v panelu displeje s otvory pro šrouby v krytu displeje.
3. Ved'te kabely karty Mini-Card, kabel kamery a displeje skrze západky na závěsu.
4. Nasaďte šest šroubů připevňujících panel displeje ke krytu displeje.
5. Připevněte rámeček displeje (viz část [Nasazení rámečku displeje](#)).
6. Namontujte sestavu displeje (viz část [Montáž sestavy displeje](#)).

Kabel panelu displeje

Vyjmutí kabelu panelu displeje

1. Řiďte se pokyny v části [Než začnete](#).

2. Odmontujte sestavu displeje (viz část [Odejmutí sestavy displeje](#)).
3. Odmontujte rámeček displeje (viz část [Demontáž rámečku displeje](#)).
4. Vyměňte panel displeje (viz část [Demontáž panelu displeje](#)).
5. Otočte panel displeje a umístěte jej na čistý povrch.
6. Zvedněte vodivou pásku, která zajišťuje kabel panelu displeje ke konektoru na desce displeje a odpojte kabel panelu displeje.



1	vodivá páska	2	konektor na desce displeje
3	zadní strana panelu displeje	4	kabel panelu displeje

Nasazení kabelu panelu displeje

1. Připojte kabel panelu displeje ke konektoru desky displeje a upevněte jej vodivou páskou.
2. Namontujte panel displeje (viz část [Montáž panelu displeje](#)).
3. Připevněte rámeček displeje (viz část [Nasazení rámečku displeje](#)).
4. Namontujte sestavu displeje (viz část [Montáž sestavy displeje](#)).

[Zpět na stránku obsahu](#)

[Zpět na stránku obsahu](#)

Pevný disk

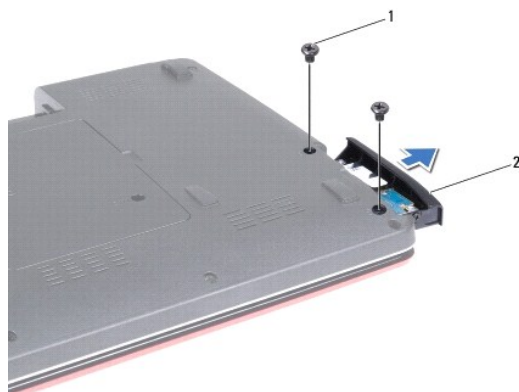
Servisní příručka Dell™ Inspiron™ 1440

- [Demontáž pevného disku](#)
- [Montáž pevného disku](#)

- ⚠ **VAROVÁNÍ:** Před manipulací uvnitř počítače si přečtěte bezpečnostní informace dodané s počítačem. Další informace o vhodných bezpečných postupech naleznete na domovské stránce se zákonnými požadavky na adrese www.dell.com/regulatory_compliance.
- ⚠ **VAROVÁNÍ:** Pokud se chystáte vyjmout pevný disk z počítače a disk je horký, nedotýkejte se kovového povrchu disku.
- ⚠ **UPOZORNĚNÍ:** Chcete-li předejít ztrátě dat, počítač před vyjmutím pevného disku vypněte (viz část [Vypnutí počítače](#)). Nevjímejte pevný disk, pokud je počítač zapnutý nebo v režimu spánku.
- ⚠ **UPOZORNĚNÍ:** Pevné disky jsou extrémně křehké. Při manipulaci s pevným diskem buďte velmi opatrní.
- ⚠ **UPOZORNĚNÍ:** Opravy počítače smí provádět pouze kvalifikovaný servisní technik. Na škody způsobené neoprávněným servisním zásahem se záruka nevztahuje.
- ⚠ **UPOZORNĚNÍ:** Před manipulací uvnitř počítače vyjměte hlavní baterii (viz část [Vyjmutí baterie](#)). Předejete tak poškození systémové desky.
- 🔍 **POZNÁMKA:** Společnost Dell nezaručuje kompatibilitu ani neposkytuje podporu pro pevné disky získané z jiných zdrojů než od společnosti Dell.
- 🔍 **POZNÁMKA:** Pokud instalujete pevný disk od jiného dodavatele, než od společnosti Dell, musíte na nový disk nainstalovat operační systém, ovladače a nástroje (viz *Průvodce technologiemi Dell*).

Demontáž pevného disku

1. Řiďte se pokyny v části [Než začnete](#).
 2. Vyjměte baterii (viz část [Vyjmutí baterie](#)).
- ⚠ **UPOZORNĚNÍ:** Když není pevný disk instalován v počítači, uchovávejte jej v ochranném antistatickém obalu (viz [Ochrana před elektrostatickým výbojem v bezpečnostních informacích dodaných s počítačem](#)).
3. Vyjměte dva šrouby připevňující sestavu pevného disku k základně počítače.
 4. Vysuňte sestavu pevného disku z přihrádky pevného disku.



1	šroubky (2)	2	sestava pevného disku
---	-------------	---	-----------------------

5. Vyjměte dva šrouby upevňující pevný disk k panelu pevného disku.
6. Vyjměte pevný disk.



1	kryt pevného disku	2	šroubky (2)
---	--------------------	---	-------------

Montáž pevného disku

1. Vyměňte nový pevný disk z obalu. Původní balení uschovejte pro případnou pozdější úschovu či transport disku.
2. Zarovnejte otvory pro šrouby na pevném disku s otvory na pevném disku.
3. Vyměňte dva šrouby upevňující pevný disk k panelu pevného disku.
4. Zasuňte sestavu pevného disku do oddílu pevného disku, až je pevně usazen.
5. Zašroubujte dva šrouby připevňující sestavu pevného disku k základně počítače.
6. Vložte baterii (viz část [Výměna baterie](#)).
7. Nainstalujte operační systém do počítače podle potřeby. Viz "Obnovení operačního systému" v *Instalační příručce*.
8. Nainstalujte ovladače a nástroje do počítače podle potřeby. Další informace získáte v *Průvodci technologiemi Dell*.

[Zpět na stránku obsahu](#)

[Zpět na stránku obsahu](#)

Klávesnice

Servisní příručka Dell™ Inspiron™ 1440

- [Demontáž klávesnice](#)
- [Zasazení klávesnice](#)

- VAROVÁNÍ:** Před manipulací uvnitř počítače si přečtěte bezpečnostní informace dodané s počítačem. Další informace o vhodných bezpečných postupech naleznete na domovské stránce se zákonnými požadavky na adrese www.dell.com/regulatory_compliance.
- UPOZORNĚNÍ:** Abyste předešli výboji statické elektřiny, uzemněte se pomocí uzemňovacího pásku na zápěstí nebo pravidelným dotykem na nelakovaný kovový povrch.
- UPOZORNĚNÍ:** Opravy počítače smí provádět pouze kvalifikovaný servisní technik. Na škody způsobené neoprávněným servisním zásahem se záruka nevztahuje.
- UPOZORNĚNÍ:** Před manipulací uvnitř počítače vyjměte hlavní baterii (viz část [Vyjmutí baterie](#)). Předjedete tak poškození systémové desky.

Demontáž klávesnice

1. Řiďte se pokyny v části [Než začnete](#).
2. Vyjměte baterii (viz část [Vyjmutí baterie](#)).
3. Vyjměte kryt středního ovládacího panelu (viz část [Odebrání krytu středního ovládacího panelu](#)).
4. Vyšroubujte dva šrouby, které upevňují klávesnici k opěrce rukou.



1	šroubky (2)	2	klávesnice
---	-------------	---	------------

- UPOZORNĚNÍ:** Tlačítka klávesnice jsou křehká, snadno vypadnou a jejich poskládání na místo je časově náročné. Při vyjímání klávesnice a manipulaci s ní buďte opatrní.
- UPOZORNĚNÍ:** Při vyjímání klávesnice a manipulaci s ní buďte velmi opatrní. Při neopatrném zacházení by mohlo dojít k poškrábání panelu displeje.
5. Prstem nebo plochým šroubovákem vypáchte střed zadní strany klávesnice. Zlehka nadzvedněte levou a následně pravou stranu klávesnice, aby šlo klávesnici vyjmout z její základny.
 6. Zvedněte klávesnici tak, aby se odkryla opěrka rukou.
 7. Aniž byste tahali za klávesnici příliš, podržte ji směrem k displeji.
 8. Zvedněte západku konektoru, která zajišťuje kabel klávesnice ke konektoru na systémové desce, a kabel vyjměte.



1	západky klávesnice (5)	2	konektor kabelu klávesnice
---	------------------------	---	----------------------------

9. Zvedněte klávesnici z opěrky rukou.

Zasazení klávesnice

1. Nasuňte kabel klávesnice do konektoru na základní desce. Stiskněte západku konektoru, který přichycuje kabel klávesnice ke konektoru na základní desce.
 2. Vyrovnajte pět výčnělků na klávesnici se štěrbinami v opěrce rukou.
 3. Položte klávesnici na opěrku rukou.
 4. Nasaďte dva šrouby, které upevňují klávesnici k opěrce rukou.
 5. Nasaďte kryt středního ovládacího panelu (viz část [Nasazení krytu středního ovládacího panelu](#)).
 6. Vložte baterii (viz část [Výměna baterie](#)).
-

[Zpět na stránku obsahu](#)

[Zpět na stránku obsahu](#)

Sestava západky baterie

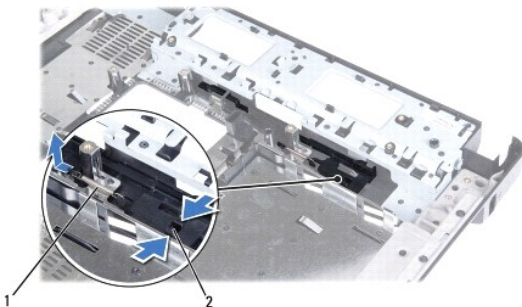
Servisní příručka Dell™ Inspiron™ 1440

- [Demontáž sestavy západky baterie](#)
- [Montáž sestavy západky baterie](#)

- VAROVÁNÍ:** Před manipulací uvnitř počítače si přečtěte bezpečnostní informace dodané s počítačem. Další informace o vhodných bezpečných postupech naleznete na domovské stránce se zákonnými požadavky na adrese www.dell.com/regulatory_compliance.
- UPOZORNĚNÍ:** Chcete-li předejít elektrostatickému výboji, použijte uzemňovací náramek nebo se opakovaně dotýkejte nenatřeného kovového povrchu počítače (například konektoru na zadní straně počítače).
- UPOZORNĚNÍ:** Opravy počítače smí provádět pouze kvalifikovaný servisní technik. Na škody způsobené neoprávněným servisním zásahem se záruka nevztahuje.
- UPOZORNĚNÍ:** Před manipulací uvnitř počítače vyjměte hlavní baterii (viz část [Vyjmutí baterie](#)). Převedete tak poškození systémové desky.

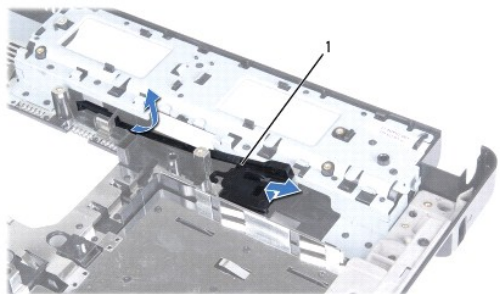
Demontáž sestavy západky baterie

1. Řiďte se pokyny v části [Než začnete](#).
2. Vyjměte základní desku (viz část [Vyjmutí základní desky](#)).
3. Stiskněte a zatlačte plastové spony na západce uvolnění baterie a uvolněte ji ze sestavy západky baterie.
4. Pomocí malého šroubováku demontujte pružinu západky na sestavě západky baterie.



1	pružina západky	2	plastové spony
---	-----------------	---	----------------

5. Přesuňte sestavu západky baterie na stranu a demontujte ji ze základny počítače.



1	sestava západky baterie
---	-------------------------

Montáž sestavy západky baterie

1. Sestavu západky baterie zasuňte na místo.
 2. Pomocí malého šroubováku nasadíte pružinu západky na hák v základně počítače.
 3. Zatláče na plastové spony na uvolňovací západce baterie do otvoru na sestavě západky baterie a zajistěte uvolňovací západku baterie.
 4. Nasadíte základní desku (viz část [Nasazení základní desky](#)).
-

[Zpět na stránku obsahu](#)

[Zpět na stránku obsahu](#)

Paměťové moduly

Servisní příručka Dell™ Inspiron™ 1440

- [Vyjmutí paměťových modulů](#)
- [Nasazení paměťových modulů](#)

- VAROVÁNÍ:** Před manipulací uvnitř počítače si přečtěte bezpečnostní informace dodané s počítačem. Další informace o vhodných bezpečných postupech naleznete na domovské stránce se zákonnými požadavky na adrese www.dell.com/regulatory_compliance.
- UPOZORNĚNÍ:** Chcete-li předejít elektrostatickému výboji, použijte uzemňovací náramek nebo se opakovaně dotýkejte nenatřeného kovového povrchu počítače (například konektoru na zadní straně počítače).
- UPOZORNĚNÍ:** Opravy počítače smí provádět pouze kvalifikovaný servisní technik. Na škody způsobené neoprávněným servisním zásahem se záruka nevztahuje.
- UPOZORNĚNÍ:** Před manipulací uvnitř počítače vyjměte hlavní baterii (viz část [Vyjmutí baterie](#)). Předejdete tak poškození systémové desky.

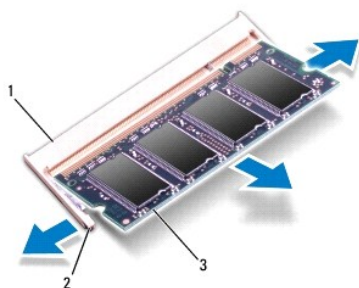
Paměť počítače můžete rozšířit instalací paměťových modulů na základní desku. Informace o pamětech podporovaných tímto počítačem najdete v *Instalační příručce* v části Specifikace.

POZNÁMKA: Paměťové moduly zakoupené od společnosti Dell™ jsou kryty zárukou poskytovanou na počítač.

V počítači se nachází dva sloty SODIMM - DIMM A a DIMM B - přístupné ze spodní části počítače.

Vyjmutí paměťových modulů

1. Řiďte se pokyny v části [Než začnete](#).
 2. Vyjměte baterii (viz část [Vyjmutí baterie](#)).
 3. Demontujte kryt modulů (viz část [Demontáž krytu modulů](#)).
- UPOZORNĚNÍ:** Chcete-li předejít poškození konektoru paměťového modulu, nepoužívejte k roztážení zajišťovacích spon paměťového modulu žádné nástroje.
4. Roztáhněte zajišťovací spony na každém konci modulu opatrně prsty tak, aby modul lehce vyskočil.
 5. Vyjměte paměťový modul z konektoru.




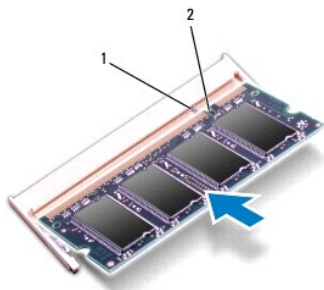
1	konektor paměťového modulu	2	zajišťovací spony (2)
3	paměťový modul		

Nasazení paměťových modulů

- UPOZORNĚNÍ:** Potřebujete-li nainstalovat paměťové moduly do obou slotů, nainstalujte paměťový modul do slotu s označením „DIMM A“ dříve, než nainstalujete paměťový modul do slotu s označením „DIMM B.“
1. Zarovnejte zářez na hraně paměťového modulu se západkou na slotu konektoru paměťového modulu.

2. Tlakem zasuňte modul pod úhlem 45 stupňů do slotu a poté jej stiskněte směrem dolů, dokud nezapadne na místo. Pokud neuslyšíte zaklapnutí, modul vyjměte a poté jeho instalaci zopakujte.

 **POZNÁMKA:** Nebude-li paměťový modul nainstalován správně, počítač se nemusí spustit.



1	západka	2	výřez
---	---------	---	-------

3. Namontujte kryt modulů (viz část [Montáž krytu modulů](#)).
4. Nasaďte baterii (viz [Výměna baterie](#)), nebo připojte napájecí adaptér do počítače a elektrické zásuvky.
5. Zapněte počítač.

Počítač při spuštění nalezne další paměťový modul a automaticky aktualizuje informace o konfiguraci systému.

Chcete-li ověřit velikost paměti instalované v počítači, klepněte na tlačítko **Start**  → **Nápověda a podpora** → **Systémové informace Dell**.

[Zpět na stránku obsahu](#)

[Zpět na stránku obsahu](#)

Bezdrátová karta Mini-Card

Servisní příručka Dell™ Inspiron™ 1440

- [Vyjmutí karty Mini-Card](#)
- [Výměna karty Mini-Card](#)

- VAROVÁNÍ:** Před manipulací uvnitř počítače si přečtěte bezpečnostní informace dodané s počítačem. Další informace o vhodných bezpečných postupech naleznete na domovské stránce se zákonnými požadavky na adrese www.dell.com/regulatory_compliance.
- UPOZORNĚNÍ:** Abyste předešli výboji statické elektřiny, uzemněte se pomocí uzemňovacího pásku na zápěstí nebo pravidelným dotykem na nelakovaný kovový povrch.
- UPOZORNĚNÍ:** Opravy počítače smí provádět pouze kvalifikovaný servisní technik. Na škody způsobené neoprávněným servisním zásahem se záruka nevztahuje.
- UPOZORNĚNÍ:** Před manipulací uvnitř počítače vyjměte hlavní baterii (viz část [Vyjmutí baterie](#)). Předjedete tak poškození systémové desky.
- UPOZORNĚNÍ:** Když není karta Mini-Card v počítači, uchovávejte ji v ochranném antistatickém obalu (viz část [Ochrana před elektrostatickým výbojem v bezpečnostních informacích, dodaných s počítačem](#)).
- POZNÁMKA:** Společnost Dell nezaručuje kompatibilitu ani neposkytuje podporu pro karty Mini-Card získané z jiných zdrojů než od společnosti Dell.

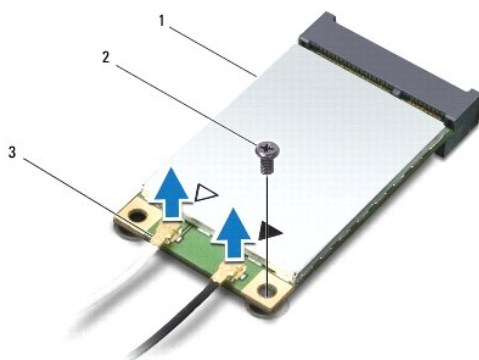
Pokud jste si objednali počítač s bezdrátovou kartou Mini-Card, je karta již nainstalovaná.

Počítač je vybaven jedním slotem Half-Mini-Card pro bezdrátovou místní síť (WLAN).

- POZNÁMKA:** V závislosti na konfiguraci systému při jeho prodeji mohou či nemusí mít slot karty Mini-Card již tuto kartu nainstalovanou.

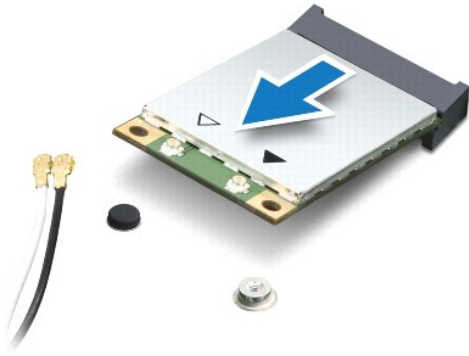
Vyjmutí karty Mini-Card

1. Řiďte se pokyny v části [Než začnete](#).
2. Vyjměte baterii (viz část [Vyjmutí baterie](#)).
3. Demontujte kryt modulů (viz část [Demontáž krytu modulů](#)).
4. Odpojte anténní kabely od karty Mini-Card.



1	karta Mini-Card	2	šroub
3	konektory anténního kabelu (2)		

5. Vyšroubujte šroub, který připevňuje kartu Mini-Card ke konektoru systémové desky.
6. Zvedněte kartu Mini-Card z konektoru základní desky.



Výměna karty Mini-Card

1. Vyjměte novou kartu Mini-Card z obalu.

△ **UPOZORNĚNÍ:** Pevně zatlačte na kartu, aby se zasunula na své místo. Použijete-li nepřiměřenou sílu, můžete poškodit konektor.

△ **UPOZORNĚNÍ:** Konektory jsou opatřeny výčnělkem, aby bylo zajištěno jejich správné připojení. Pokud ucítíte odpor, zkontrolujte konektory na kartě a systémové desce a kartu znovu vyrovnejte.

△ **UPOZORNĚNÍ:** Chcete-li se vyhnout poškození karty Mini-Card, nikdy kabely neukládejte pod kartou.

2. Vložte kartu Mini-Card v úhlu 45 stupňů do příslušného konektoru na systémové desce.
3. Zatlačte druhý konec karty Mini-Card do slotu na systémové desce a našroubujte zajišťovací šroub, který upevňuje kartu Mini-Card ke konektoru základní desky.
4. Připojte příslušné anténní kabely ke kartě Mini-Card. Následující tabulka uvádí barevné schéma anténních kabelů pro karty Mini-Card podporované tímto počítačem.

Konektory na kartě Mini-Card	Barevné schéma anténních kabelů
WLAN (2 anténní kabely)	
Hlavní WLAN (bílý trojúhelník)	bílá
Pomocný WLAN (černý trojúhelník)	černá

5. Zajistěte nepoužité anténní kabely pomocí plastového (mylarového) ochranného návleku.
6. Namontujte kryt modulů (viz část [Montáž krytu modulů](#)).
7. Vložte baterii (viz část [Výměna baterie](#)).
8. Nainstalujte ovladače a nástroje do počítače podle potřeby. Další informace získáte v *Průvodci technologiemi Dell*.

🔍 **POZNÁMKA:** Pokud instalujete komunikační kartu z jiného zdroje než Dell, je nutné nainstalovat příslušné ovladače a programy. Další obecné informace o ovladačích získáte v *Průvodci technologiemi Dell*.

[Zpět na stránku obsahu](#)

[Zpět na stránku obsahu](#)

Optická jednotka

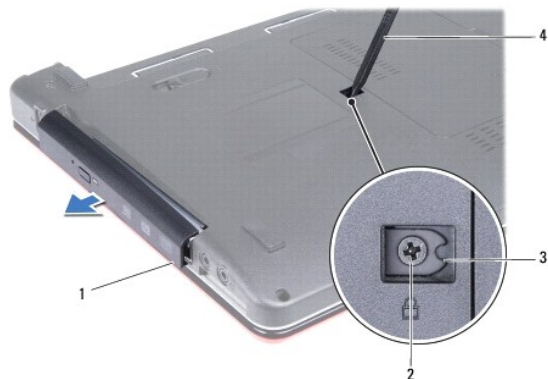
Servisní příručka Dell™ Inspiron™ 1440

- [Vyjmutí optické jednotky](#)
- [Montáž optické jednotky](#)

- VAROVÁNÍ:** Před manipulací uvnitř počítače si přečtěte bezpečnostní informace dodané s počítačem. Další informace o vhodných bezpečných postupech naleznete na domovské stránce se zákonnými požadavky na adrese www.dell.com/regulatory_compliance.
- UPOZORNĚNÍ:** Chcete-li předejít elektrostatickému výboji, použijte uzemňovací náramek nebo se opakovaně dotýkejte nenatřeného kovového povrchu počítače (například zadního panelu).
- UPOZORNĚNÍ:** Opravy počítače smí provádět pouze kvalifikovaný servisní technik. Na škody způsobené neoprávněným servisním zásahem se záruka nevztahuje.
- UPOZORNĚNÍ:** Před manipulací uvnitř počítače vyjměte hlavní baterii (viz část [Vyjmutí baterie](#)). Převedete tak poškození systémové desky.

Vyjmutí optické jednotky

1. Řiďte se pokyny v části [Než začnete](#).
2. Vyjměte baterii (viz část [Vyjmutí baterie](#)).
3. Vyšroubujte šroub, který připevňuje optickou jednotku k základně počítače.
4. Pomocí plastového nástroje zatlačte výstupek a vyjměte optickou jednotku ze zásuvky.
5. Vysuňte optickou jednotku ze zásuvky pro optickou jednotku.



1	optická jednotka	2	šroub
3	výfrez	4	plastový nástroj

Montáž optické jednotky

1. Zasuňte optickou jednotku do zásuvky tak, aby byla zcela usazena.
2. Zašroubujte šroub, který připevňuje optickou jednotku k základně počítače.
3. Vložte baterii (viz část [Výměna baterie](#)).

[Zpět na stránku obsahu](#)

[Zpět na stránku obsahu](#)

Opěrka rukou

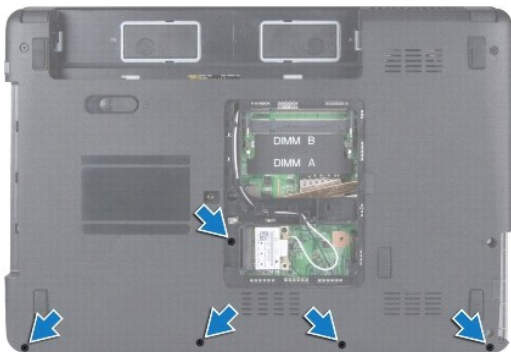
Servisní příručka Dell™ Inspiron™ 1440

- [Sejmutí opěrky rukou](#)
- [Nasazení opěrky rukou](#)

- VAROVÁNÍ:** Před manipulací uvnitř počítače si přečtěte bezpečnostní informace dodané s počítačem. Další informace o vhodných bezpečných postupech naleznete na domovské stránce se zákonnými požadavky na adrese www.dell.com/regulatory_compliance.
- UPOZORNĚNÍ:** Abyste předešli výboji statické elektřiny, uzemněte se pomocí uzemňovacího pásku na zápěstí nebo pravidelným dotykem na nelakovaný kovový povrch.
- UPOZORNĚNÍ:** Opravy počítače smí provádět pouze kvalifikovaný servisní technik. Na škody způsobené neoprávněným servisním zásahem se záruka nevztahuje.
- UPOZORNĚNÍ:** Před manipulací uvnitř počítače vyjměte hlavní baterii (viz část [Vyjmutí baterie](#)). Předjete tak poškození systémové desky.

Sejmutí opěrky rukou

1. Řiďte se pokyny v části [Než začnete](#).
2. Vyjměte baterii (viz část [Vyjmutí baterie](#)).
3. Demontujte kryt modulů (viz část [Demontáž krytu modulů](#)).
4. Vyjměte paměťové moduly (viz část [Vyjmutí paměťových modulů](#)).
5. Vyjměte pevný disk (viz část [Demontáž pevného disku](#)).
6. Vyjměte optickou jednotku (viz část [Vyjmutí optické jednotky](#)).
7. Odpojte anténní kabely od karty Mini-Card (viz část [Vyjmutí karty Mini-Card](#)).
8. Vyšroubujte pět šroubů ze základny počítače.

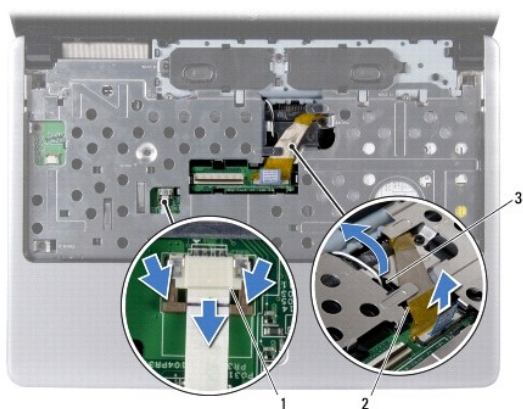


9. Před odpojením kabelu karty Mini-Card z vodiček si důkladně prohlédněte jeho vedení a umístění.



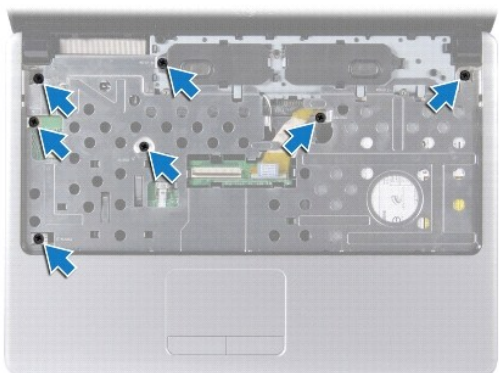
1	vodítka
---	---------

10. Vyměte kryt středního ovládacího panelu (viz část [Odebrání krytu středního ovládacího panelu](#)).
11. Demontujte klávesnici (viz část [Demontáž klávesnice](#)).
12. Vyměte desku tlačítka napájení (viz část [Demontáž desky tlačítka napájení](#)).
13. Odpojte kabel displeje a kabel dotykového panelu od konektorů na základní desce.
14. Před odpojením anténních kabelů karet ze slotů si důkladně prohlédněte jejich vedení a umístění. Odtáhněte kabely tak, aby neležely na opěrce rukou.



1	konektor kabelu dotykového panelu	2	konektor kabelu displeje
3	slot anténního kabelu v počítači		

15. Odšroubujte sedm šroubů opěrky rukou.



⚠ **UPOZORNĚNÍ:** Opěrku rukou od základny počítače oddělujte opatrně tak, abyste ji nepoškodili.

16. Ve směru od levého či pravého okraje opěrky oddělte prsty opěrku rukou od základny počítače.
 17. Vyjměte opěrku rukou ze základny počítače.
-

Nasazení opěrky rukou

1. Vyrovnajte opěrku rukou se základnou počítače a jemně ji vtlačte na místo.
 2. Nasaďte sedm šroubů opěrky rukou.
 3. Připojte kabel displeje a kabel dotykového panelu do konektorů na základní desce.
 4. Vedďte anténní kabely karty Mini-Card ke spodní straně počítače skrze slot.
 5. Nasaďte desku tlačítka napájení (viz část [Montáž desky tlačítka napájení](#)).
 6. Vložte klávesnici (viz část [Zasazení klávesnice](#)).
 7. Nasaďte kryt středního ovládacího panelu (viz část [Nasazení krytu středního ovládacího panelu](#)).
 8. Zašroubujte pět šroubků do spodní části počítače.
 9. Vedďte a připojte anténní kabely karty Mini-Card (viz [Výměna karty Mini-Card](#)).
 10. Vložte paměťové moduly (viz část [Nasazení paměťových modulů](#)).
 11. Namontujte kryt modulů (viz část [Montáž krytu modulů](#)).
 12. Namontujte optickou jednotku (viz část [Montáž optické jednotky](#)).
 13. Vložte pevný disk (viz. část [Montáž pevného disku](#)).
 14. Vložte baterii (viz část [Výměna baterie](#)).
-

[Zpět na stránku obsahu](#)

[Zpět na stránku obsahu](#)

Deska tlačítka napájení

Servisní příručka Dell™ Inspiron™ 1440

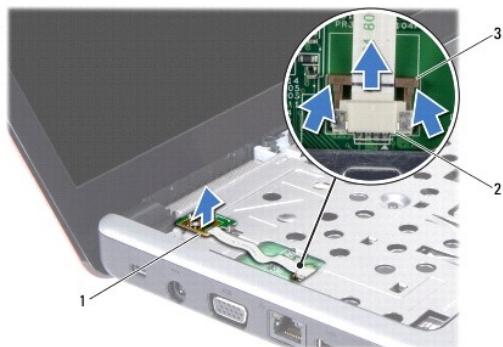
- [Demontáž desky tlačítka napájení](#)
- [Montáž desky tlačítka napájení](#)

- VAROVÁNÍ:** Před manipulací uvnitř počítače si přečtěte bezpečnostní informace dodané s počítačem. Další informace o vhodných bezpečných postupech naleznete na domovské stránce se zákonnými požadavky na adrese www.dell.com/regulatory_compliance.
- UPOZORNĚNÍ:** Abyste předešli výboji statické elektřiny, uzemněte se pomocí uzemňovacího pásku na zápěstí nebo pravidelným dotykem na nelakovaný kovový povrch.
- UPOZORNĚNÍ:** Opravy počítače smí provádět pouze kvalifikovaný servisní technik. Na škody způsobené neoprávněným servisním zásahem se záruka nevztahuje.
- UPOZORNĚNÍ:** Před manipulací uvnitř počítače vyjměte hlavní baterii (viz část [Vyjmutí baterie](#)). Předjete tak poškození systémové desky.

Demontáž desky tlačítka napájení

1. Řiďte se pokyny v části [Než začnete](#).
2. Vyjměte baterii (viz část [Vyjmutí baterie](#)).
3. Vyjměte kryt středního ovládacího panelu (viz část [Odebrání krytu středního ovládacího panelu](#)).
4. Vyjměte klávesnici (viz část [Demontáž klávesnice](#)).
5. Uvolněte zámek kabelu tlačítka napájení a odpojte jej od konektoru na základní desce.

- UPOZORNĚNÍ:** Vyjměte desku tlačítka napájení z opěrky rukou. Při vyjímání desky tlačítka napájení netahejte za kabel tlačítka.



1	deska tlačítka napájení	2	konektor desky tlačítka napájení
3	zámek kabel desky tlačítka napájení		

6. Pomocí plastového nástroje vypáčte desku tlačítka napájení a uvolněte ji z opěrky rukou.
7. Vyjměte panel tlačítka napájení z opěrky rukou.

Montáž desky tlačítka napájení

1. Vyrovnajte otvory na desce tlačítka napájení s výčnělky v opěrce rukou a udržujte ji na místě.
2. Nasuňte kabel desky tlačítka napájení do konektoru na základní desce. Stiskněte zámek kabel desky tlačítka napájení a kabel zajistěte ke konektoru základní desky.

3. Vložte klávesnici (viz část [Zasazení klávesnice](#)).
4. Nasaďte kryt středního ovládacího panelu (viz část [Nasazení krytu středního ovládacího panelu](#)).
5. Vložte baterii (viz část [Výměna baterie](#)).

[Zpět na stránku obsahu](#)

[Zpět na stránku obsahu](#)

Baterie

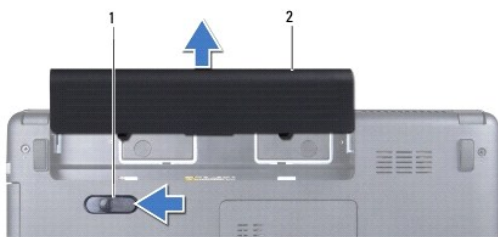
Servisní příručka Dell™ Inspiron™ 1440

- [Vyjmutí baterie](#)
- [Výměna baterie](#)

- VAROVÁNÍ:** Před manipulací uvnitř počítače si přečtěte bezpečnostní informace dodané s počítačem. Další informace o vhodných bezpečných postupech naleznete na domovské stránce se zákonnými požadavky na adrese www.dell.com/regulatory_compliance.
- UPOZORNĚNÍ:** Abyste předešli výboji statické elektřiny, uzemněte se pomocí uzemňovacího pásku na zápěstí nebo pravidelným dotykem na nelakovaný kovový povrch.
- UPOZORNĚNÍ:** Opravy počítače smí provádět pouze kvalifikovaný servisní technik. Na škody způsobené neoprávněným servisním zásahem se záruka nevztahuje.
- UPOZORNĚNÍ:** Používejte pouze baterii určenou speciálně pro tento počítač Dell. Předjedete tak poškození počítače. Nepoužívejte baterie určené pro jiné počítače Dell.
-

Vyjmutí baterie

1. Vypněte počítač a obraťte jej.



1	západka pro uvolnění baterie	2	baterie
---	------------------------------	---	---------

2. Odsuňte a přidržte západku pro uvolnění baterie.
 3. Vysuňte baterii ze zásuvky.
-

Výměna baterie

Baterii zasuňte do oddělení tak, aby zaklapla na místo.

[Zpět na stránku obsahu](#)

[Zpět na stránku obsahu](#)

Reproduktory

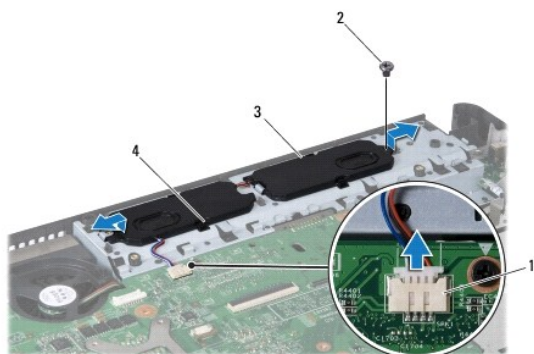
Servisní příručka Dell™ Inspiron™ 1440

- [Vyjmutí reproduktorů](#)
- [Zasazení reproduktorů](#)

- VAROVÁNÍ:** Před manipulací uvnitř počítače si přečtěte bezpečnostní informace dodané s počítačem. Další informace o vhodných bezpečných postupech naleznete na domovské stránce se zákonnými požadavky na adrese www.dell.com/regulatory_compliance.
- UPOZORNĚNÍ:** Abyste předešli výboji statické elektřiny, uzemněte se pomocí uzemňovacího pásku na zápěstí nebo pravidelným dotykem na nelakovaný kovový povrch.
- UPOZORNĚNÍ:** Opravy počítače smí provádět pouze kvalifikovaný servisní technik. Na škody způsobené neoprávněným servisním zásahem se záruka nevztahuje.
- UPOZORNĚNÍ:** Před manipulací uvnitř počítače vyjměte hlavní baterii (viz část [Vyjmutí baterie](#)). Předjete tak poškození systémové desky.

Vyjmutí reproduktorů

1. Postupujte podle pokynů v části [Než začnete](#).
2. Vyjměte baterii (viz část [Vyjmutí baterie](#)).
3. Demontujte kryt modulů (viz část [Demontáž krytu modulů](#)).
4. Vyjměte paměťové moduly (viz část [Vyjmutí paměťových modulů](#)).
5. Vyjměte kryt středního ovládacího panelu (viz část [Odebrání krytu středního ovládacího panelu](#)).
6. Vyjměte klávesnici (viz část [Demontáž klávesnice](#)).
7. Vyjměte desku tlačítka napájení (viz část [Demontáž desky tlačítka napájení](#)).
8. Sejměte opěrku rukou (viz část [Sejmutí opěrky rukou](#)).
9. Odmontujte sestavu displeje (viz část [Odejmutí sestavy displeje](#)).
10. Odpojte kabel reproduktoru od konektoru na systémové desce.
11. Demontujte šroub, který zajišťuje reproduktor k základně počítače.
12. Uvolněte reproduktory ze západek na základně počítače.
13. Reproduktory zvedněte ze základny počítače.



1	konektor kabelu reproduktoru	2	šroub
3	reproduktory (2)	4	západky (4)

Zasazení reproduktorů

1. Zajištěte reproduktory pomocí západek na základně počítače.
2. Nasaďte šroub, který zajišťuje reproduktor k základně počítače.
3. Připojte kabel reproduktoru ke konektoru na základní desce.
4. Namontujte sestavu displeje (viz část [Montáž sestavy displeje](#)).
5. Nasaďte opěrku rukou (viz část [Nasazení opěrky rukou](#)).
6. Nasaďte desku tlačítka napájení (viz část [Montáž desky tlačítka napájení](#)).
7. Vložte klávesnici (viz část [Zasazení klávesnice](#)).
8. Nasaďte kryt středního ovládacího panelu (viz část [Nasazení krytu středního ovládacího panelu](#)).
9. Vložte paměťové moduly (viz část [Nasazení paměťových modulů](#)).
10. Namontujte kryt modulů (viz část [Montáž krytu modulů](#)).
11. Vložte baterii (viz část [Výměna baterie](#)).

[Zpět na stránku obsahu](#)

[Zpět na stránku obsahu](#)

Základní deska

Servisní příručka Dell™ Inspiron™ 1440

- [Vyjmutí základní desky](#)
- [Nasazení základní desky](#)
- [Zadání kódu servisního štítku do systému BIOS](#)

VAROVÁNÍ: Před manipulací uvnitř počítače si přečtěte bezpečnostní informace dodané s počítačem. Další informace o vhodných bezpečných postupech naleznete na domovské stránce se zákonnými požadavky na adrese www.dell.com/regulatory_compliance.

UPOZORNĚNÍ: Abyste předešli výboji statické elektřiny, uzemněte se pomocí uzemňovacího pásku na zápěstí nebo pravidelným dotykem na nelakovaný kovový povrch.

UPOZORNĚNÍ: Opravy počítače smí provádět pouze kvalifikovaný servisní technik. Na škody způsobené neoprávněným servisním zásahem se záruka nevztahuje.

UPOZORNĚNÍ: Před manipulací uvnitř počítače vyjměte hlavní baterii (viz část [Vyjmutí baterie](#)). Předejdete tak poškození systémové desky.

Vyjmutí základní desky

1. Postupujte podle pokynů v části [Než začnete](#).
2. Vyjměte baterii (viz část [Vyjmutí baterie](#)).
3. Demontujte kryt modulů (viz část [Demontáž krytu modulů](#)).
4. Vyjměte paměťové moduly (viz část [Vyjmutí paměťových modulů](#)).
5. Vyjměte pevný disk (viz část [Demontáž pevného disku](#)).
6. Vyjměte optickou jednotku (viz část [Vyjmutí optické jednotky](#)).
7. Vyjměte kartu Mini-Card (viz [Vyjmutí karty Mini-Card](#)).
8. Vyjměte kryt středního ovládacího panelu (viz část [Odebrání krytu středního ovládacího panelu](#)).
9. Vyjměte klávesnici (viz část [Demontáž klávesnice](#)).
10. Vyjměte desku tlačítka napájení (viz část [Demontáž desky tlačítka napájení](#)).
11. Sejměte opěrku rukou (viz část [Sejmutí opěrky rukou](#)).
12. Vyjměte kartu Bluetooth (viz [Demontáž karty rozhraní Bluetooth](#)).
13. Odpojte kabel reproduktorů a kabel desky USB od konektorů na základní desce.
14. Vyšroubujte tři šrouby připevňující systémovou desku k základně počítače.



1	šrouby (3)	2	základní deska
---	------------	---	----------------

15. Zvedněte základní desku a odpojte ji od konektoru na dceřiné desce.

16. Otočte základní desku vzhůru nohama.
 17. Vyměňte chladič procesoru (viz část [Vyjmutí chladiče procesoru](#)).
 18. Demontujte modul procesoru (viz část [Demontáž modulu procesoru](#)).
 19. Vyměňte knoflíkovou baterii (viz část [Vyjmutí knoflíkové baterie](#)).
-

Nasazení základní desky

1. Vložte knoflíkovou baterii (viz část [Vložení knoflíkové baterie](#)).
2. Namontujte modul procesoru (viz část [Montáž modulu procesoru](#)).
3. Nasaďte chladič procesoru (viz část [Nasazení chladiče procesoru](#)).
4. Otočte základní desku vzhůru nohama.
5. Vyrovnajte otvory pro šrouby v základní desce s otvory pro šrouby v základně počítače.
6. Připojte konektor základní desky ke konektoru na dceřiné desce.
7. Našroubujte tři šrouby připevňující systémovou desku k základně počítače.
8. Připojte kabel reproduktorů a kabel desky USB do konektorů na základní desce.
9. Namontujte kartu Bluetooth (viz část [Montáž karty rozhraní Bluetooth](#)).
10. Nasaďte opěrku rukou (viz část [Nasazení opěrky rukou](#)).
11. Nasaďte desku tlačítka napájení (viz část [Montáž desky tlačítka napájení](#)).
12. Vložte klávesnici (viz část [Zasazení klávesnice](#)).
13. Nasaďte kryt středního ovládacího panelu (viz část [Nasazení krytu středního ovládacího panelu](#)).
14. Nasaďte kartu Mini-Card (viz [Výměna karty Mini-Card](#)).
15. Namontujte optickou jednotku (viz část [Montáž optické jednotky](#)).
16. Nasaďte pevný disk (viz [Montáž pevného disku](#)).
17. Vložte paměťové moduly (viz část [Nasazení paměťových modulů](#)).
18. Namontujte kryt modulů (viz část [Montáž krytu modulů](#)).
19. Nasaďte baterii (viz část [Výměna baterie](#)).

 **UPOZORNĚNÍ:** Před zapnutím počítače namontujte zpět všechny šrouby. Ujistěte se, že žádné nezůstaly volně uvnitř počítače. Pokud tak neuděláte, může dojít k poškození počítače.

20. Zapněte počítač.

 **POZNÁMKA:** Pokud jste vyměnili systémovou desku, zadejte do systému BIOS náhradní systémové desky kód servisního štítku nové desky.

21. Zadejte kód servisního štítku (viz část [Zadání kódu servisního štítku do systému BIOS](#)).
-

Zadání kódu servisního štítku do systému BIOS

1. Ujistěte se, že je adaptér střídavého proudu zapojený a že je správně instalována hlavní baterie.

2. Zapněte počítač.
 3. Stisknutím klávesy <F2> během automatických testů při zapnutí počítače (POST) přejděte do Programu nastavení systému.
 4. Přejděte na kartu Security (Zabezpečení) a zadejte kód servisního štítku do pole **Set Service Tag** (Nastavit servisní štítek).
-

[Zpět na stránku obsahu](#)

[Zpět na stránku obsahu](#)

Deska USB

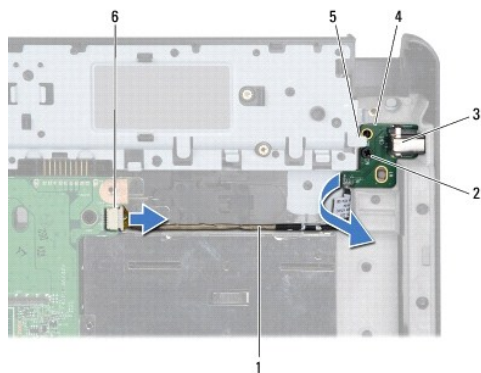
Servisní příručka Dell™ Inspiron™ 1440

- [Vyjmutí desky USB](#)
- [Výměna karty USB](#)

- VAROVÁNÍ:** Před manipulací uvnitř počítače si přečtěte bezpečnostní informace dodané s počítačem. Další informace o vhodných bezpečných postupech naleznete na domovské stránce se zákonnými požadavky na adrese www.dell.com/regulatory_compliance.
- UPOZORNĚNÍ:** Abyste předešli výboji statické elektřiny, uzemněte se pomocí uzemňovacího pásku na zápěstí nebo pravidelným dotykem na nelakovaný kovový povrch.
- UPOZORNĚNÍ:** Opravy počítače smí provádět pouze kvalifikovaný servisní technik. Na škody způsobené neoprávněným servisním zásahem se záruka nevztahuje.
- UPOZORNĚNÍ:** Před manipulací uvnitř počítače vyjměte hlavní baterii (viz část [Vyjmutí baterie](#)). Předjete tak poškození systémové desky.

Vyjmutí desky USB

1. Postupujte podle pokynů v části [Než začnete](#).
2. Vyjměte baterii (viz část [Vyjmutí baterie](#)).
3. Demontujte kryt modulů (viz část [Demontáž krytu modulů](#)).
4. Vyjměte paměťové moduly (viz část [Vyjmutí paměťových modulů](#)).
5. Vyjměte optickou jednotku (viz část [Vyjmutí optické jednotky](#)).
6. Vyjměte kryt středního ovládacího panelu (viz část [Odebrání krytu středního ovládacího panelu](#)).
7. Vyjměte klávesnici (viz část [Demontáž klávesnice](#)).
8. Vyjměte desku tlačítka napájení (viz část [Demontáž desky tlačítka napájení](#)).
9. Sejměte opěrku rukou (viz část [Sejmutí opěrky rukou](#)).
10. Odpojte kabel desky USB od konektoru základní desky.
11. Vyšroubujte šroub, který připevňuje desku USB k základně počítače.
12. Poznamenejte si vedení kabelu desky USB a vyjměte kabel desky USB ze základny počítače.
13. Zvedněte okraj desky USB až k vodítku na základně počítače, naklopte desku USB doprava, až bude mimo vodítko a zvedněte desku USB mimo základnu počítače.



1	Vedení kabelu desky USB	2	šroub
3	konektor USB	4	karta USB
5	vodítko	6	konektor kabelu desky USB

Výměna karty USB

1. Ukazováčkem vedte konektor USB do slotu konektoru USB v základně počítače.
2. Otočte desku USB doleva pod vodičko na základně počítače a podržte ji na místě.
3. Vyrovnajte otvor v desce USB s výčnělky v základně počítače.
4. Nasaďte šroub, který připevňuje desku USB k základně počítače.
5. Vedte kabel USB a připojte jej do konektoru základní desky.
6. Nasaďte opěrku rukou (viz část [Nasazení opěrky rukou](#)).
7. Nasaďte desku tlačítka napájení (viz část [Montáž desky tlačítka napájení](#)).
8. Vložte klávesnici (viz část [Zasazení klávesnice](#)).
9. Nasaďte kryt středního ovládacího panelu (viz část [Nasazení krytu středního ovládacího panelu](#)).
10. Namontujte optickou jednotku (viz část [Montáž optické jednotky](#)).
11. Vložte paměťové moduly (viz část [Nasazení paměťových modulů](#)).
12. Namontujte kryt modulů (viz část [Montáž krytu modulů](#)).
13. Vložte baterii (viz část [Výměna baterie](#)).

[Zpět na stránku obsahu](#)